

Réunion publique relative au programme de financement alternatif de la construction des Écoles publiques du comté de Prince George

New Southern Maternelle - 8e année



PRINCE GEORGE'S COUNTY
EDUCATION & COMMUNITY PARTNERS

Agenda de la réunion publique



1. Présentations et logistique de la réunion

2. Aperçu du programme :
3. Processus d'engagement communautaire
4. Programme d'investissement communautaire
5. Aperçu du projet :
6. Conception du projet
7. Questions et réponses

Bienvenue : Présentatrices



Jason Washington
PGCPS

Directeur du
programme de
financement alternatif
de la construction

Propriétaire



Karen Summerville,
Brailsford & Dunlavey

Responsable de la
communication et de
l'engagement public

Coordinatrice



Michael Ricketts
Gilbane

Cadre supérieur en
conception-construc
tion

Construction



Yvette Stevens
Gilbane

Directrice de
l'inclusion
économique et des
affaires
communautaires



Bill Bradley
Stantec Architecture
Architecte principal

Conception



Kathy Dixon
KDA Architects

Fondatrice et
architecte
principale

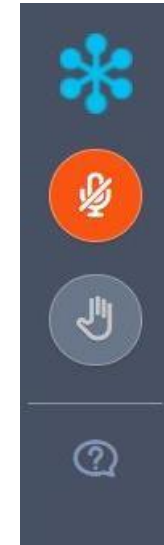


Logistique des réunions : **Votre opinion compte.**

Comment soumettre une question ou un commentaire

À tout moment pendant cette réunion publique, veuillez soumettre vos questions et commentaires par l'intermédiaire de la **Fonction question** de votre barre d'outils. Nos panélistes sont en mesure de voir ce que vous soumettez.

Notre objectif est d'aborder le plus grand nombre de questions possible tout au long et à la fin de la présentation. Toutes les questions et réponses seront affichées sur le site web du programme, www.pgcpsschoolsnow.com d'ici le 31 décembre,



Comment participer aux sondages

Au cours de cette réunion, nous vous demanderons de participer à quelques sondages. Les questions du sondage s'affichent sur votre écran, accompagnées d'une option permettant de sélectionner une ou deux réponses.

Agenda de la réunion publique



1. Présentations et logistique de la réunion

2. Aperçu du programme :

3. Processus d'engagement communautaire

4. Programme d'investissement communautaire

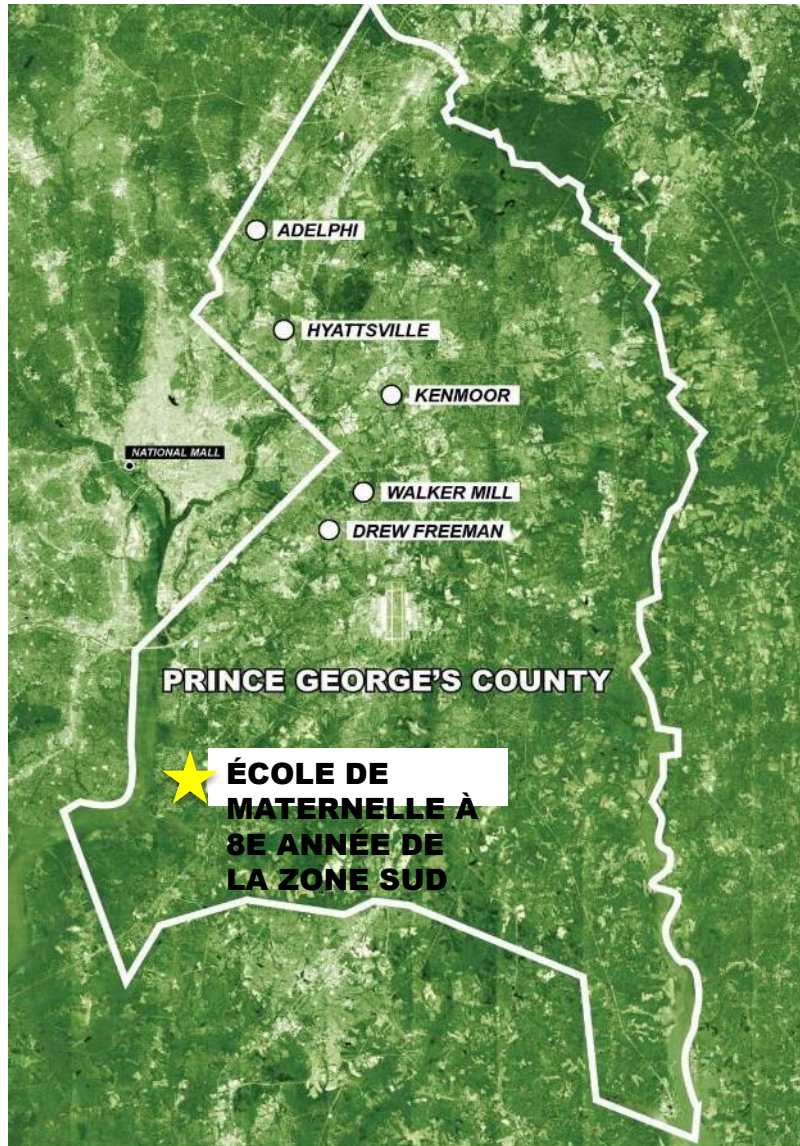
5. Aperçu du projet :

6. Conception du projet

7. Questions et réponses



Aperçu du programme : **Contexte**



Programme

Conception-Construction-Financement-Entretien (DBFM)

- Six nouvelles écoles
 - Cinq - collèges de 1.200 étudiants
 - Une - école de maternelle à la 8e année de 2.000 élèves
- Actuellement en période d'accord de négociation exclusive
- Phase de conception-construction de 3 ans (2020 - 2023)
- Période d'entretien des bâtiments de 30 ans (2023 - 2053)



Aperçu du programme : **Processus d'engagement communautaire**



Réunions publiques

- ✓ Des réunions publiques permanentes sont organisées pour chaque communauté scolaire.
- ✓ Les présentations incluront des mises à jour sur les projets et l'impact sur la communauté.
- ✓ Les questions des participants sont traitées au cours de la réunion ; tous les documents de suivi et les informations complémentaires sont fournis sur le site web du programme : **www.pgcpsschoolsnow.com**



Comités de planification des projets (PPC)

- ✓ Les équipes du PPC sont représentatives des communautés scolaires individuelles, sélectionnées et dirigées par les directeurs d'école.
- ✓ Les PPC utilisent leur expertise au sein de la communauté et de l'école pour informer la conception et participer activement à chaque phase de la période de conception-construction.
- ✓ La boucle de rétroaction permet aux CPP de fournir des conseils et de soutenir l'avancement de la conception de l'école.




Investissement communautaire :

- ✓ Le PGCECP organisera des événements mensuels de sensibilisation et de pré-certification pour les MBE/CBB.
- ✓ Les opportunités d'investissement communautaire et les mises à jour du programme seront communiquées lors des assemblées générales, avec les CPP et sur le site web du programme.



Agenda de la réunion publique

- 
1. Présentations et logistique de la réunion
 2. Aperçu du programme :
 3. Processus d'engagement communautaire
 - 4. Programme d'investissement communautaire**
 5. Aperçu du projet :
 6. Conception du projet
 7. Questions et réponses



Programme d'investissement communautaire **Emploi, affaires, éducation, services communautaires**



Emploi

Programme 'job bank'

Stages et apprentissages



Opportunités d'affaires

MBE/CBB/CBSB Firms

Programme Mentor-Protégé

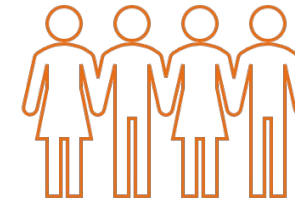


Programmes éducatifs

Bourses d'études,

Programme ACE

CTE De la communauté

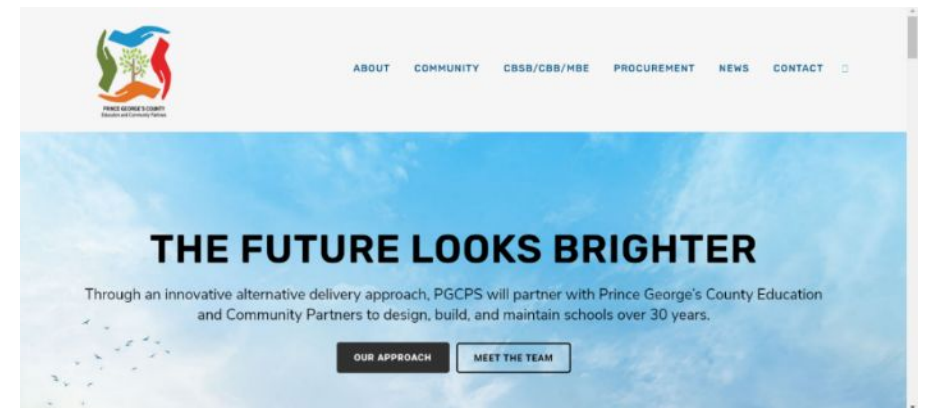


Projets de service communautaire



Critères CBB/CBSB/MBE

- 30% MBE
 - 20% CBB
- Maximiser la participation des entreprises locales
 - Ventilation du paquet d'offres
 - Mise en relation des entrepreneurs






Programme d'investissement communautaire : **Services et commodités communautaires**



- Plan de services et d'équipements "sur mesure" pour chaque communauté individuelle
- Travailler avec les communautés et les parties prenantes pour identifier les services et les équipements souhaités
- Les équipes de projet de chaque école offriront du temps, des outils, du matériel et des ressources.
- Exemples de services :
 - Collecte de nourriture, de vêtements et de fournitures scolaires
 - Projet Habitat pour l'humanité
 - Projet « Reconstruire ensemble »



Agenda de la réunion publique


- 
1. Présentations et logistique de la réunion
 2. Aperçu du programme :
 3. Processus d'engagement communautaire
 4. Programme d'investissement communautaire
 - 5. Aperçu du projet :**
 6. Conception du projet
 7. Questions et réponses



Aperçu du projet : **New Southern Maternelle - 8e année**



Agenda de la réunion publique

- 
1. Présentations et logistique de la réunion
 2. Aperçu du programme :
 3. Processus d'engagement communautaire
 4. Programme d'investissement communautaire
 5. Aperçu du projet :
 - 6. Conception du projet**
 7. Questions et réponses



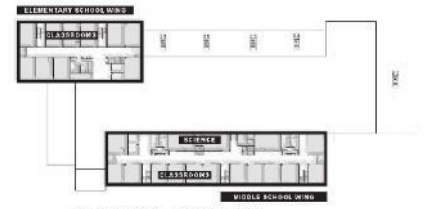
Conception du projet :



SOUTHERN AREA PreK-8 School



FLOOR PLAN - FOURTH LEVEL



FLOOR PLAN - THIRD LEVEL



FLOOR PLAN - SECOND LEVEL



FLOOR PLAN - FIRST LEVEL



SOUTHERN AREA PREK-8 SCHOOL





Conception du projet :



Front Elevation




Conception du projet :



SOUTHERN AREA PREK-8 SCHOOL



Agenda de la réunion publique

- 
1. Bienvenue/Normes de réunion
 2. Aperçu du programme :
 3. Processus d'engagement communautaire
 4. Programme d'investissement communautaire
 5. Aperçu du projet :
 6. Conception du projet

7. Questions et réponses

Questions et réponses



Perspective at Front of School



Étapes suivantes

Réunions publiques

- Le matériel de présentation, y compris la traduction et les questions-réponses, sera disponible sur le site web d'ici le 31 décembre.
- Fréquence de la réunion publique : tous les deux mois.

Prochains événements

- Événement de sensibilisation aux MBE/CBB jeudi 10 décembre
- Engagement du comité de planification du projet
- Conversations communautaires sur l'Initiative globale de délimitation des limites des écoles :
 - Jeudi 7 janvier
 - Samedi 9 janvier (en espagnol)
 - mardi 12 janvier
 - Mercredi 13 janvier

Le portail web Boundary Initiative sera lancé vendredi 4 décembre et sera accessible à partir de : <https://offices.pgcps.org/schoolboundaries/>