

وراچي نامتخاس ليدېد ي نووېن هماغ ي ټنوآك جروج س نرېد
لهاه نولټ مار ورپ
20 ، 2020 ربمسد ي نووېن ي ذ نيم رومونيك





ووکرو تبنزرا تپنا وساتسد پروم : لوک هتساد کیتسژو د

هرايز وا

ريسفت هيد مار وريد تنداوير واید بيزيک ريسفت ويژ ويدنوژ هيد ک يونايسه 609 (4089-663) هيد ک وتنريده وا 1900-924 (508) هيد

نشيتنزيريد بو دو جوم وجد 31 هين يخيسام د ، 31 هيريمسد د ، که ه اير بيو مائريد ويژ يوسنارف وا وتنريده ، يونايسه



ABOUT COMMUNITY CBSB/CBB/MBE PROCUREMENT NEWS EVENTS FAQ

Select Language ▾



THE FUTURE LOOKS BRIGHTER

Through an innovative alternative delivery approach, PGCPS will partner with Prince George's County Education and Community Partners to design, build, and maintain 6 schools over the next 30 years.

Our Approach

Our Team



ina for pgcpschoolsnow.com...



español (609) 663-4089 1900-924 (508) وتېلېفون

اډنجا ل ماه نولت د

هنومرون د تساند /تسلا غار هجن د

هنتك همانر د

هسور د ايتليكنس د نولت د

همانر د ه نوو ناپ د نولت د

هنتك پزور د

ن يازيد پزور د

باوخ وا هنتنوپ



نېت نشا و ن سيج
PGCPS
ي نامتخاسد ل يدب د
ي لام د
س بير ي مانرب

Owner



ي ليو ر مسد نريك
پولاند و ا پروفلسير ب
هماء و ا و تار باخم د
تيفور صم
ريدم

Program Coordinator



ت كير ل كيام
ن بيلا
ن يازيد د -
ولوروج
ي يار جا
رشم

Construction



زنو بيتسد تيويوي
ن بيلا
يداصتقا د
و ا تيلومش
وراچ و زينلوت



ي لدار ب ل ب
ي تفلتسد
ي رامعم
ل ابيسنري

Design



ن سكيدي تيكي
نارامعم KDA
تسند
و ا ي كنودونبيا
ل پسنري



ووکرو ټېنډ راټپ نا وساتسد روم: لوک هټساند کیتسټروا د

ی لاونگر ولوک بدنارو رظن اې ټنټنوی د

ی ټنټنوی د ی ک هټپه ایلسو ل یخ هټ ټرکو ی نابره ت خور ه ی کن ایر ج هټ ر لاتی ټوگولس بد د ه هغه

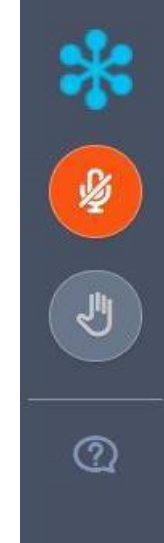
ی چیرا ناوت بد د یرغل نییرومز. ټرایسو ت ایرظن وا ی ټنټنوی پیر لا هټ تیلحف

ټرایسو ی ټوسات ی چ پروگو.

باوځ هټ وټنټنوی پیری د ی کن ایر ج هټ ی اید وا ی ک ودر وا هټ ن شټنډ پیری د ی چ ید فده رومز اد ی، اې

، بپو همانر بد بروی 31 ر ټر بمسد د هټ تاملعم لوتد. ویاوو

ی ټد ټسوی ی ک www.pgcpsschoolsnow.com



هټسیخا هټ خرب هټ گن ی ک ونکت هټ پ

ونوباوځ هود اید وید نیر کسد وساتسد هټ ی ټنټنوی پ رظن د. وړکو هټ ټنټنوی وټسیخا هټ خرب ی ک ویاو وید هټ هټ خ وسات هټ بروم، ی کن ایر ج هټ پډنو غ بد د

پیر ک کد هرس رایتخا وید هټ راپل ولوک هروغ



español (609) 663-4089 1900-924 وټېنېډ (508)

اډنجا ل ماه نولټ د

کیتسیژول ډینو غ د /تسلا غار بهن

هنټک همانر ډ د

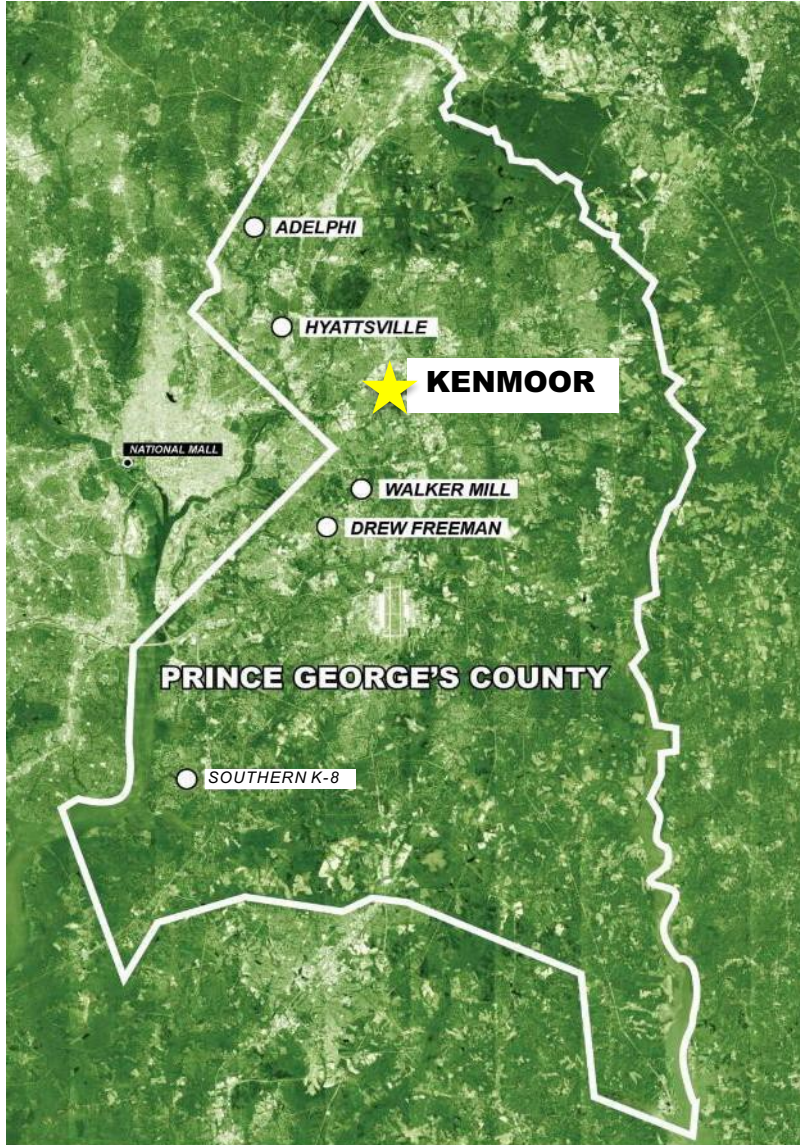
هسور ډ ایتلیکنس ډ نولټ د

همانر ډ ډ نوو ناډ ډ نولټ د

هنټک پټور ډ د

ن یازید پټور ډ د

باوځ وا هټنټنوپ



ښار: ښار (DBFM) ښار: ښار - ښار: ښار - ښار: ښار

ښار: ښار ښار: ښار

ښار: ښار ښار: ښار ښار: ښار 1200 -

ښار: ښار ښار: ښار ښار: ښار 2,000 - وږ

ښار: ښار ښار: ښار ښار: ښار ښار: ښار

ښار: ښار (2020 - 2023) ښار: ښار ښار: ښار ښار: ښار 3 د

ښار: ښار (2023 - 2053) ښار: ښار ښار: ښار 30 ښار: ښار



ی تساند ل ماه نلوت د

ی نوخ وټوگولن د ی ک وډروا هپ رلبن د و تمچ هر ایل ی ځنوونن ی ځنوونن ر ه د یوشد

ی نلوت و ا پټورپ د هپ ی ک نشتنزیرپ یو هزات پزیغا

هخرېد د ی ک ن ایرج هپ پښو غ د یریک هټوگ هپ ی نټنویو وکنوتسیخا . تامولعم ی فاضا / ی کوت ی بیقعتلوت و تمچ ی ک ه on ا پ ب یو همانرېد یوشد:

www.pgcpsschoolsnow.com



ی تیمک ی نورود ن لاپ پټورپ د (PPC)

✓ و یځنوونن یدار فنا د ه نومیت PPC د د و یځنوونن د ی چ ، ید ی گهدنیامد و نلوت یر بهر و ا یوشد لکت او خ و ناریدم

یریک



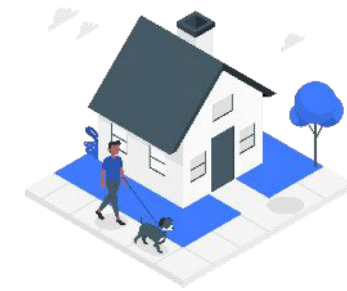
✓ PPCs ی ځنوونن و ا ی نلوت ی لپخ د هپ

و رت یرکو راک ی برجته تشیم

نیازید د و ا یرک ربخ نیازید

هپ ی ک ه لحر م ر ه هپ پرو د ی نورود

ی لخوا هخرېد هگوت ه لاعف



هنوچا هگناپ ی نلوت د

✓ MBE ی ننتشایم هپ PGCECP / CBB قیدصد د و ا ی سرسلا یرک و تمچ ی پش پ ه خمد



✓ و ا هنو تصرف ی نوو ناپ ی نلوت د

د هپ ت ا مولعم هزات

د ، ی ک و نور لات هپ وټوگولن

ب یو ی مانرېد و ا هر س

ی شد ک یرشد ی ک ه . ا پ . PPCs





اڊنجا ل ماه نولٲ د

ڪيٽسيژول ٲڊنو غ د /تسلا غار بهن .

هنٽڪ همانر ٲ د

هسور ٲ ايتليڪنن ي نولٲ د

همانر ٲ ي نوو ناٲ ي نولٲ د

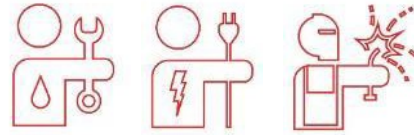
هنٽڪ ٲژور ٲ د

ن يازيڊ ٲژور ٲ د

باوآ وا هٽنٲنوٲ



Community Investment Program: Employment, Business, Educational, Community Service



هندنومراک

کناب بدنند د همانرب

هنو نیشتریا وا هنویشنرٹنا



ی مانرب ی میلعت

ACE د ، هنوسروپ

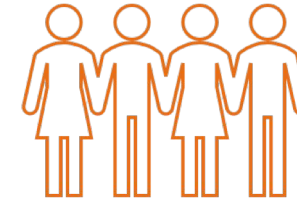
تیلومشد CTE همانرب د



هنوتصرفی ر ادوسد مBE / CBB/

هنوتکرشد CBSB

مار ورپ تورپ نوینرلا د

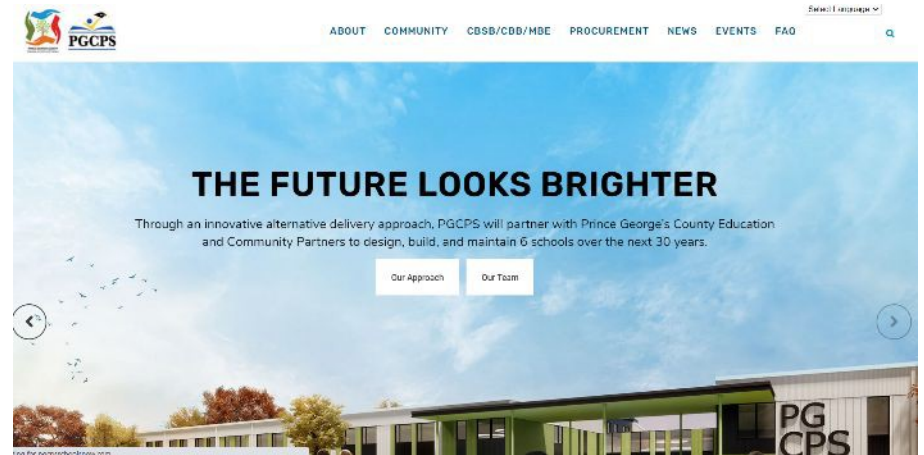


پژورپ ونوتمدخ ی تلوت د



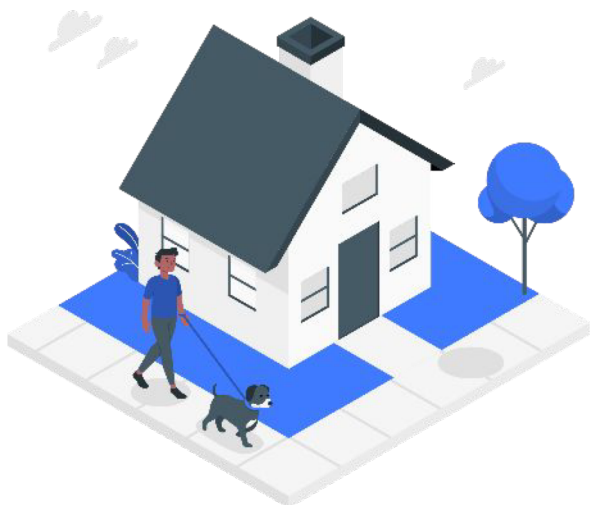
- **پوايترا CBB / CBSB / MBE**
- 30 % MBE
- 20 % CBB
- نرک ي مظعا ل تسيخا هخر ب يرگالوس ي لحم د
- يدنب هتسب ي بلطواد د
- يدادرار ق

www.pgcpsschoolsnow.com





پوائنتاسا وا ٺنوتمدخ ٺنوت د : ٺمانرب ٺنووناپ ٺنوت د



- نلاپ پوائنتاسا / تامدخ 'يوشد صصخت' ٺراپل ٺنوت ٺرهد
- پوائنتاسا / تامدخ بولطم و رت لوک راک ٺرس و ناکيرش و اونوت د ٺنرپو
- ٺکوٺ ، رازوا ، تخو ٺبلطواد ٺب ٺنوميت ٺرورپ ٺدار فنا ٺنووٺن د ، ٺنچرس
- ٺنوتمدخ لائم د
- ٺنورتوم و لوسر ٺنووٺن د ، ٺماج ، ٺراوخ
- ٺنگوتسه ٺراپل ٺرورپ ٺرشد د
- ٺنو غرايڊ ٺرورپ ٺڳد



اڊنجا لاه نولت د

کیتسیژول ډډنو غ د /تسلا غار ځښ

هنتک همانرډ د

هسورډ ایتلیکښ ښ نولت د

همانرډ ښ نوو ناډ ښ نولت د

هنتک ډژورډ د

نیازید ډژورډ د

باوځ وا هنتبډوډ



رومیک: ہنتک ی مومع پڑورپ د





ڪيٽسيژول ڊنو غ د / اتسلا غار بهن

هنٽڪ همانر ڊ د

هسور ڊ ايتليڪينن ي نولٽ د

همانر ڊ ي نوو ناڀ ي نولٽ د

هنٽڪ پڙور ڊ د

ن يازيد پڙور ڊ د

باوڇ وا هنتنوپ



نیازید پڑورپد:

رومنیک ی نووین ی ذ نم





نیازید پڑورپد:





نیازید پڑورپد:





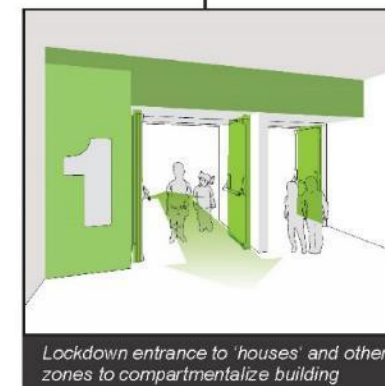
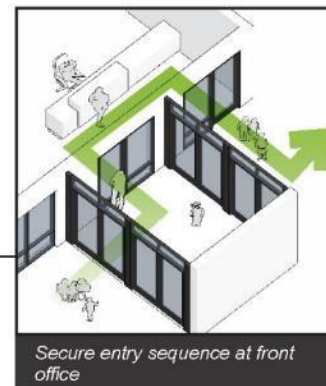
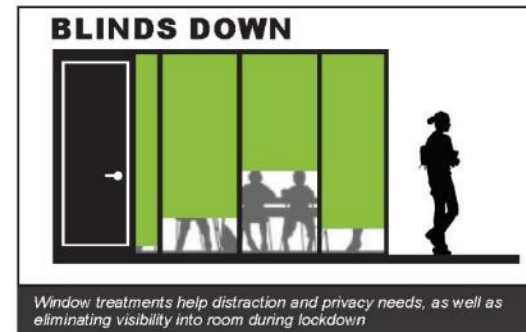
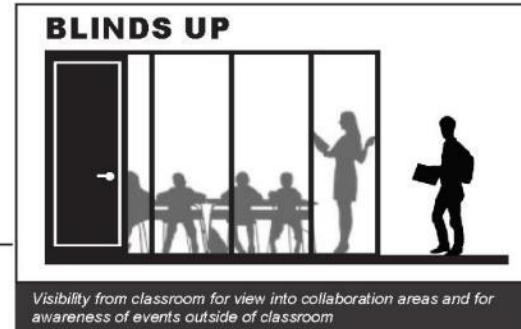
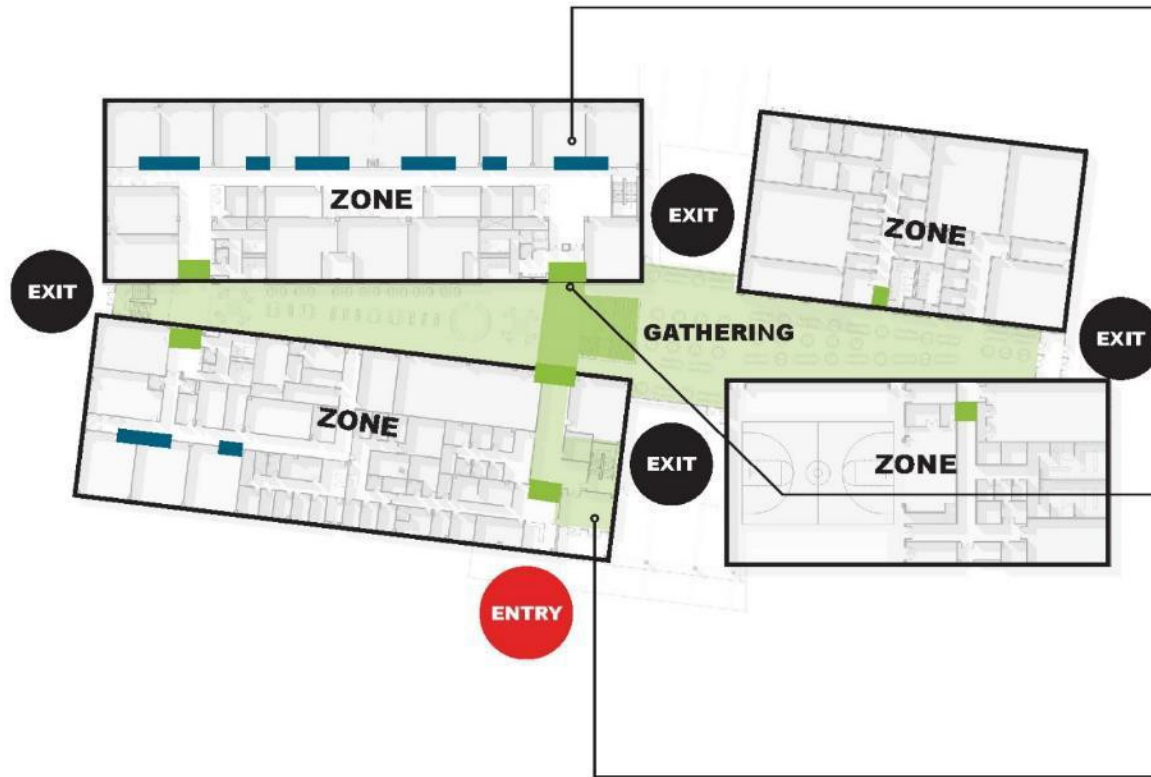
نیازید پڑورپد:





SECURITY CONSIDERATIONS

The building has multiple layers of safety and security. The secure vestibule requires visitors to check in with the front office before being granted access to the building. The academic areas can be isolated from more public areas by closing doors at entrances to "houses". Under normal school conditions, the doors to the 'houses' remain in an held-open position for easy circulation and an inviting entrance into each academic area. However, doors to the academic areas can be locked should the need arise without compromising emergency exiting routes. Classroom areas with glazing into collaboration areas are equipped with blinds should the occupants feel the need to obstruct the view into the room.





نیازید پڑورپد:





نیازید پڑورپد:





نیازید پڑورپد:





هنو لاه نولٽ

د هې هڼو باوځ وا ټيټنو پوا داوم نشيټنيز پري ځرو ن د د
پوسنار فوا يونايسته ، ټيټنو نا هې پروي 31 رټر بمسد
هټ www.pgcpsschoolsnow.com ټيټنو
ټيټنو لوتساو

هر سرټيټنو پورې 2021 د هې هټسان ټيټنو لټار ټيټنو لټار د
(ټيټنو لټار هټيټنو هټيټنو) ټيټنو

ټيټنو ولورون لاپ بټورپد

پرون د هټسان هټيټنو نياز پد PPC لټار هټيټنو ټيټنو لټار د
ټيټنو ، ټيټنو 2021

ټيټنو لټار دودد PGCPSS

ټيټنو لټار د ټيټنو لټار د ټيټنو لټار د ټيټنو لټار د
7 ټيټنو لټار ، ټيټنو لټار
(ټيټنو لټار هټيټنو 9 ټيټنو لټار ، ټيټنو لټار)
12 ټيټنو لټار ، ټيټنو لټار
13 ټيټنو لټار ، هټيټنو لټار

ټيټنو لټار د ټيټنو لټار د ټيټنو لټار د ټيټنو لټار د

<https://offices.pgcps.org/schoolboundaries/>

ہنم

ی نتبنو پ

jason.washington@pgcps.org



PRINCE GEORGE'S COUNTY
EDUCATION & COMMUNITY PARTNERS