



PGCPS . ENGAGER . CONCEVOIR . CONSTRUIRE . COMMUNIQUER . PGCPS

# LYCÉE DE SUITLAND

RÉUNION DE MISE À JOUR DU PROJET | 2 AVRIL, 17H30



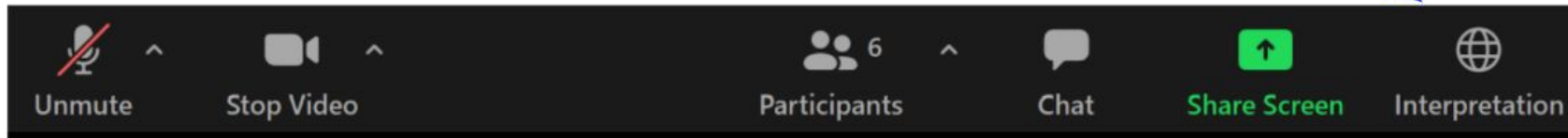
DEPARTMENT OF  
CAPITAL PROGRAMS  
PRINCE GEORGE'S COUNTY PUBLIC SCHOOLS



# SERVICIOS DE INTERPRETACIÓN

## *INTERPRETING SERVICES*

La interpretación simultánea  
está disponible en español.  
*Simultaneous interpretation is  
available in Spanish.*



# SERVICIOS DE INTERPRETACIÓN

## *INTERPRETING SERVICES*



**On a computer**-- At the bottom of the screen will be an interpretation globe. Click that globe and then select *Spanish*.

**En una computadora**-- En la parte baja de la pantalla habrá un globo de interpretación. Haga clic en ese globo y seleccione "Spanish."

---



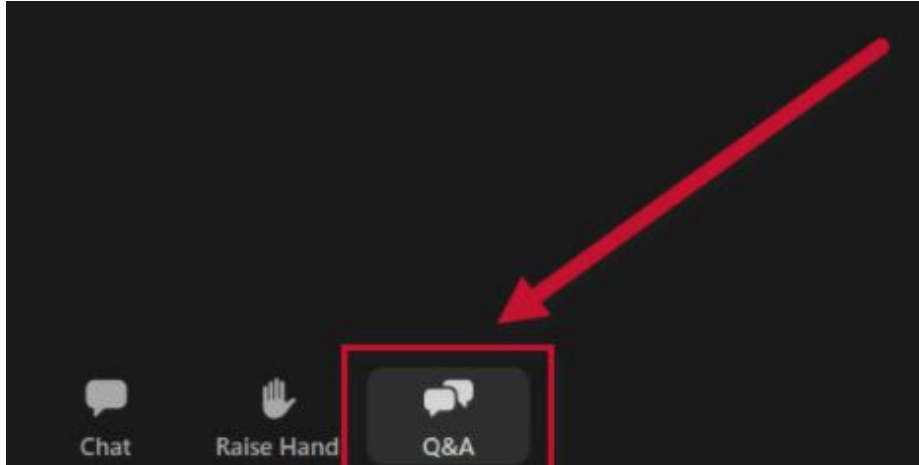
**On a mobile device**-- At the bottom of the screen, tap the ellipses icon on the bottom right (...).

- Tap *Language Interpretation*.
- Tap *Spanish*.

**En un dispositivo móvil**-- En la parte baja de la pantalla, toca el icono de elipses en la parte baja derecha (...).

- Toque *Language Interpretation*.
- Toque *Spanish*.

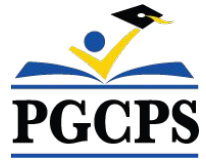




## Votre opinion compte.

- Veuillez saisir vos questions/commentaires dans la partie des questions et réponses de Zoom.
- Les questions et les réponses de cette réunion publique seront affichées sur [www.pgcps.org/cip](http://www.pgcps.org/cip).





## Notre engagement

PGCPS agit promptement pour offrir des environnements d'apprentissage sûrs, modernes et durables à nos élèves, enseignants et communautés.

Grâce à une approche à trois volets, l'amélioration traditionnelle du capital, les rénovations par étapes et la première approche de Conception-Construction-Entretien P3 des écoles publiques du pays, autrement connue sous le nom de Programme directeur des écoles, nous sommes sur la bonne voie pour livrer plus de 25 établissements scolaires modernisés en seulement 10 années.



## Agenda

- Présentations des équipes
- Examen de la portée du projet
- Examen des phases du projet
- Calendrier du projet
- Mise à jour sur la construction
- Engagement communautaire
- Questions et réponses

# Présentations des équipes



**Jason Washington**  
Surintendant adjoint des  
services de soutien



**Shayla Jackson**  
Directeur par intérim  
Département des programmes  
d'actifs



# Présentations des équipes

 Fier ancien élève !



**Will Smith**

Superviseur de la gestion de projet  
Programmes des actifs de PGCPS

 Fier ancien élève !



**Sean Nickols**

Responsable de projet  
Programmes des actifs de  
PGCPS



**Rodney Howlett**

AE, Responsable de projet  
cox graae + spack



**Carlos Flores**

Chef de projet,  
Turner Construction

 Parent fier !



**Latoya Stephens**

Responsable de projet  
Turner Construction



**Simon Hellyer**

Surintendant du projet,  
Turner Construction



**Frank Johnson**

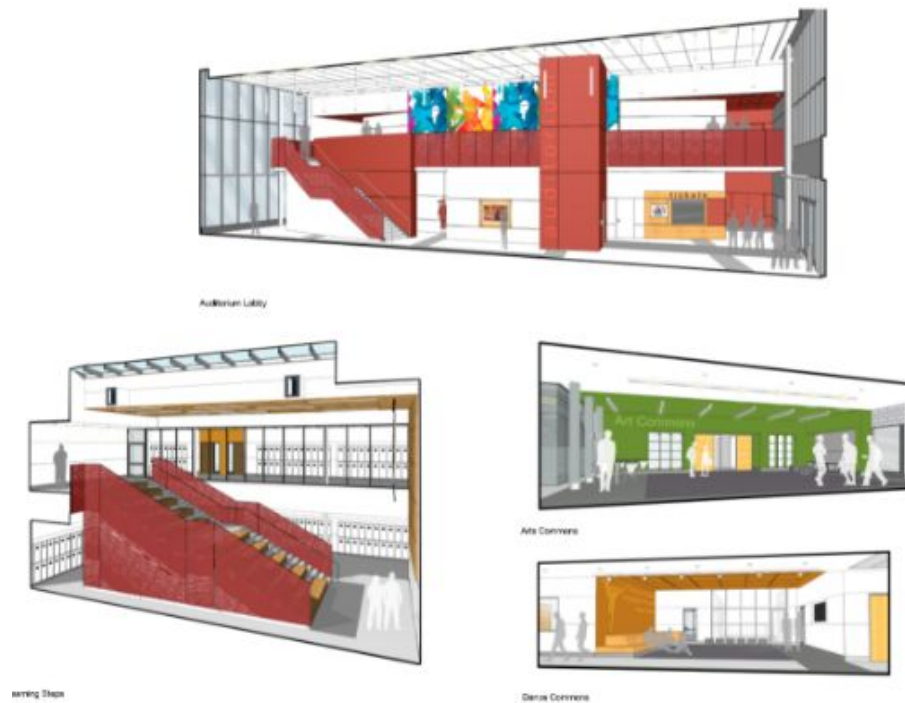
Ingénieur de projet  
Turner Construction



**Kyra Tyson**

Responsable de la Communauté  
et Citoyenneté,  
Turner Construction

# Examen de la portée du projet

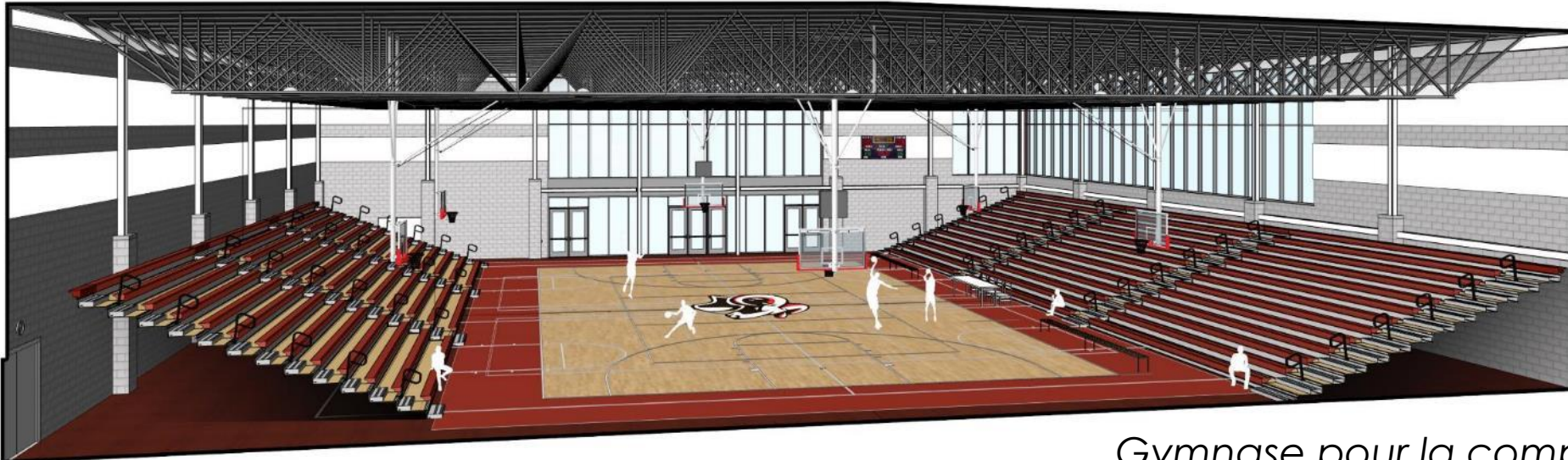


**Remplacement complet** du campus actuel du Lycée de Suitland, d'une superficie de 344 875 mètres carrés et comptant 2 477 élèves, comprenant un lycée polyvalent (CHS), un centre d'arts visuels et d'arts du spectacle (CVPA) et un centre d'enseignement technique et professionnel (CTE). **La conception proposée est de 389 108 mètres carrés avec une capacité de 1.500 étudiants d'enseignement complet et 500 élèves CVPA.** La nouvelle structure sera une seule et même installation avec les programmes scolaires complets et CVPA uniquement. Les programmes CTE seront transférés au Lycée Crossland pour l'année scolaire 2022 - 2023, qui sera désignée comme la nouvelle école CTE complète du sud pour le comté.

# Examen de la portée du projet



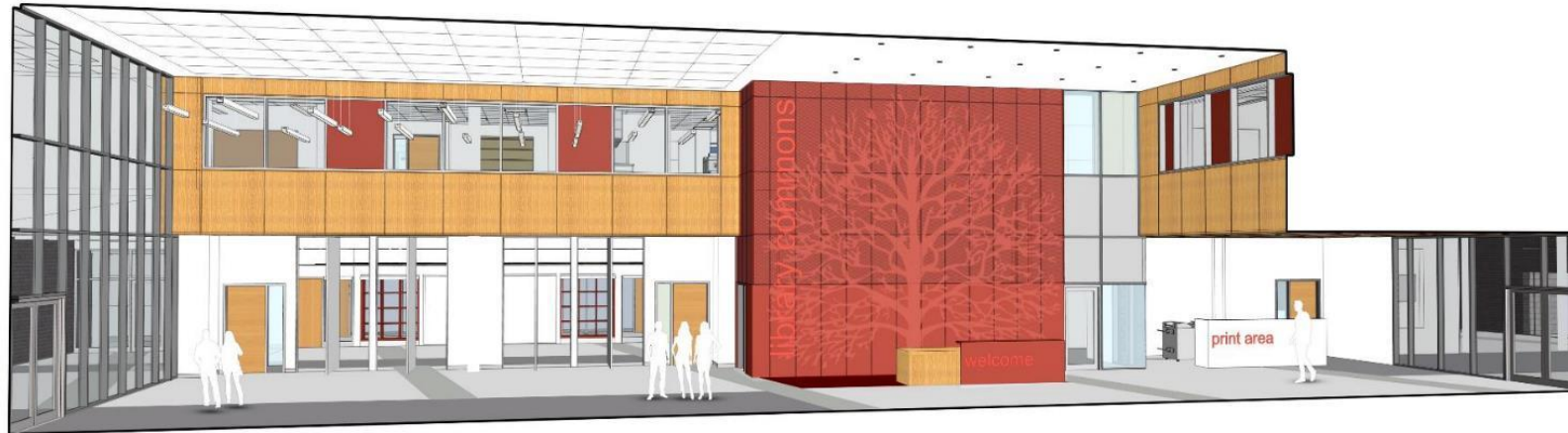
*Vue intérieure @ Salle à manger commune*



*Gymnase pour la compétition*



# Examen de la portée du projet

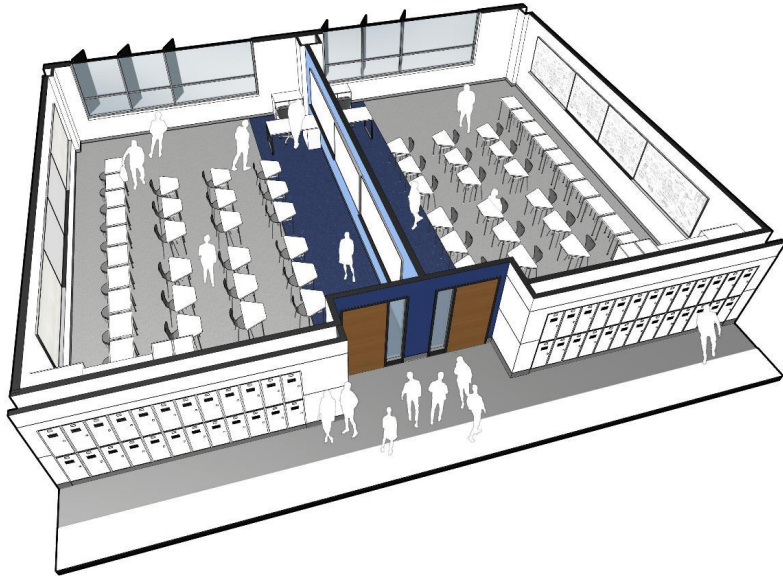


Centre de  
média



Hall d'entrée de l'auditorium  
du lycée

# Examen de la portée du projet



*Salles de classe typiques*

*Espace académique commun*



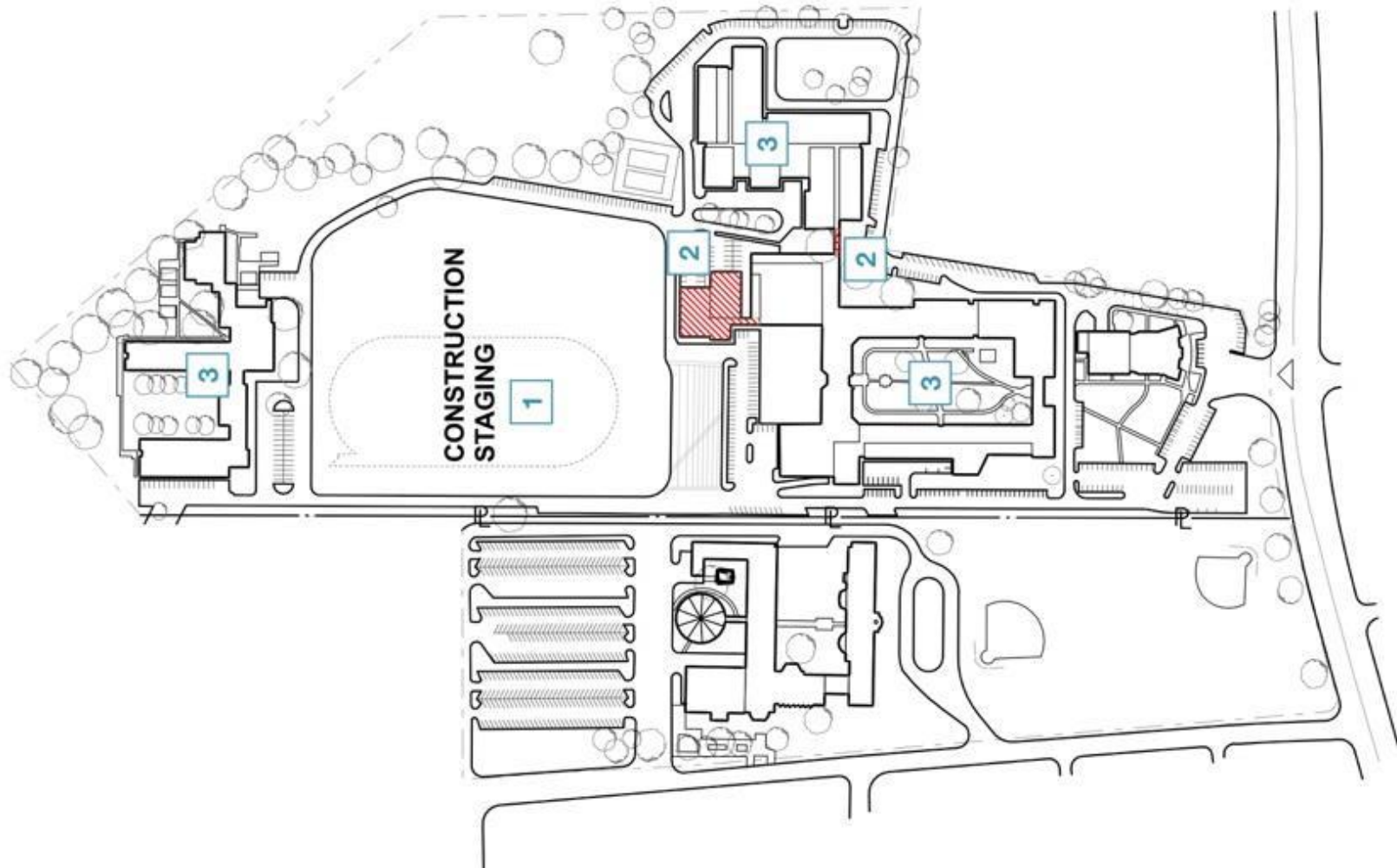


# Examen de la portée du projet





# Examen des phases du projet



## A

### PHASE 1

**Zone de construction clôturée**

1

Démolition du stade, du gymnase des filles, des vestiaires et de la passage entre le CTE et le lycée

2

Les élèves restent dans le lycée, le CTE et le bâtiment annexe pendant la phase 1 de la construction

3

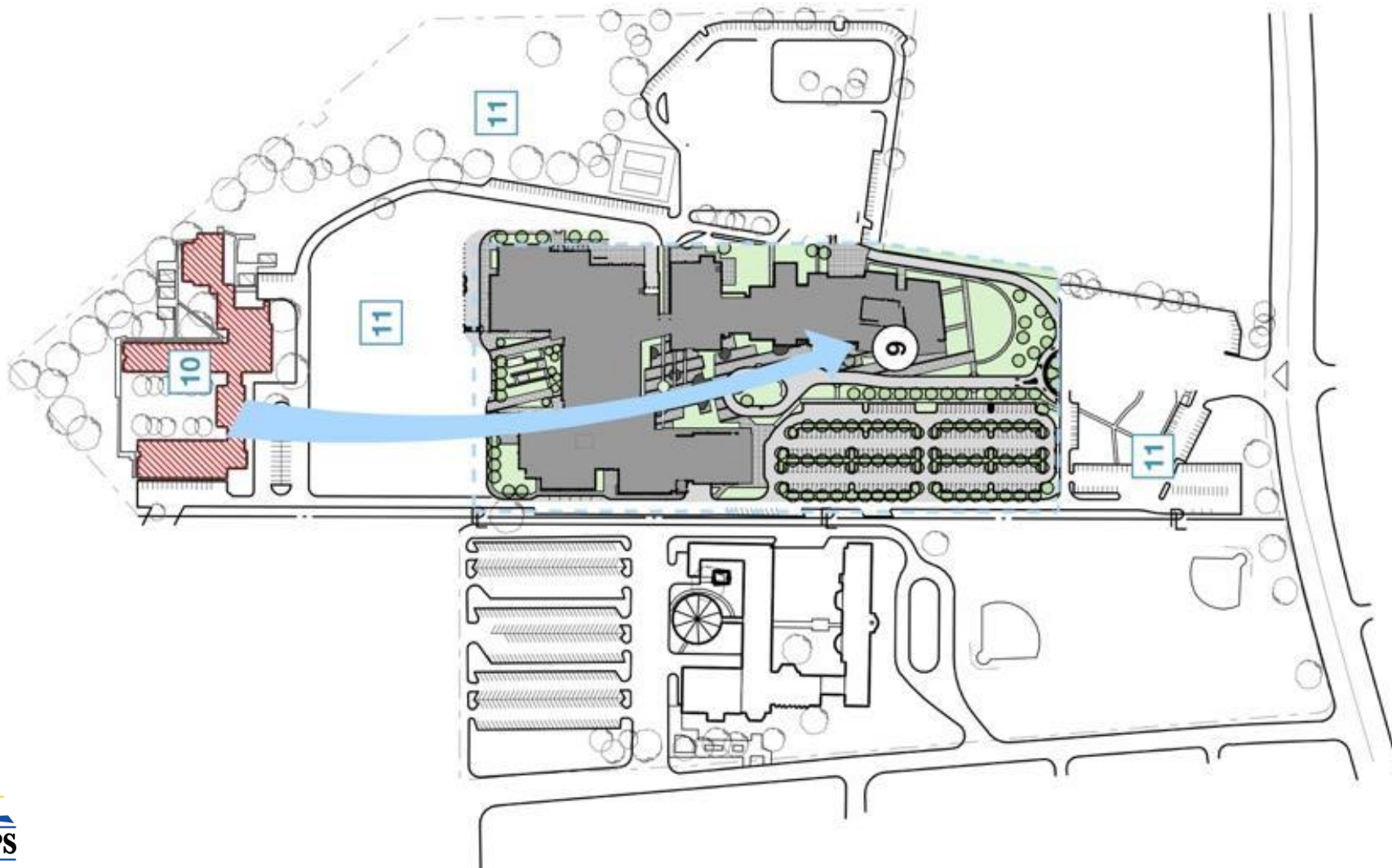
# Examen des phases du projet



## **B** PHASE 1 & 2

- 4** Achèvement du nouveau lycée et du bâtiment des espaces communs
- 5** Les lycéens quittent le bâtiment actuel pour s'installer dans le nouveau bâtiment
- 6** Le lycée actuel et l'auditorium du CTE sont démolis
- 7** Les élèves du CVPA restent dans l'annexe
- 8** De nouveaux bâtiments sont construits pour le CVPA

# Examen des phases du projet

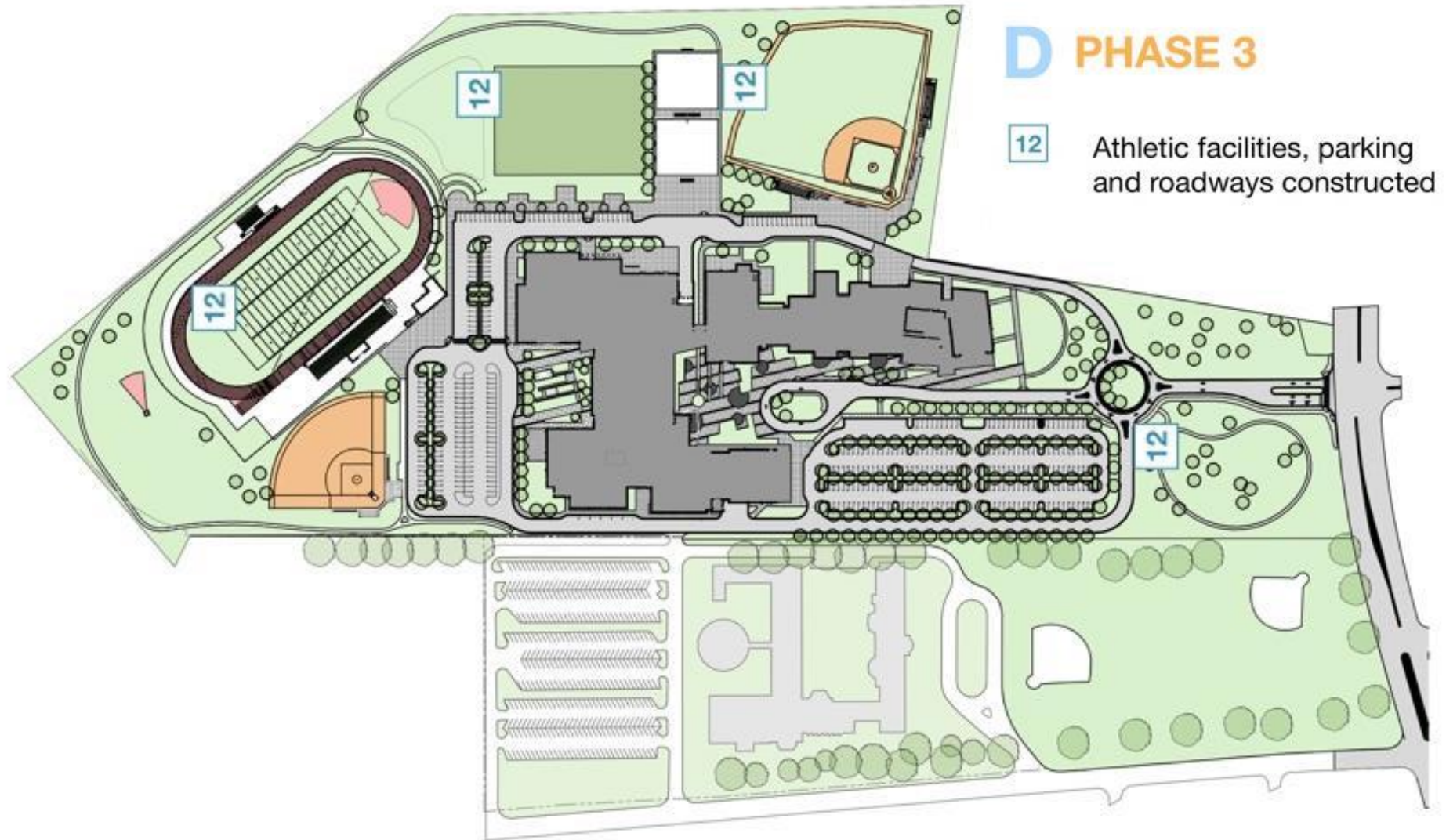


## C PHASE 2 & 3

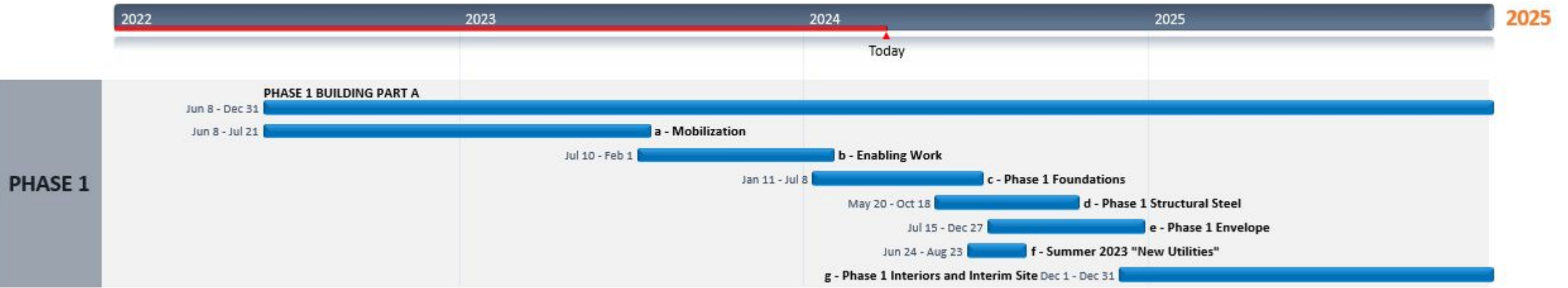
- 9 Les élèves du CVPA quittent l'annexe pour s'installer dans les nouveaux locaux
- 10 L'annexe est démolie
- 11 Les éléments restants du site sont enlevés



# Examen des phases du projet



# Calendrier du projet



PHASE 1



# Mise à jour sur la construction

## Fondation - Soubassement en béton



Zones E et F



Fondation - Soubassement en béton



Domaine D



# Mise à jour sur la construction

## Fondation de l'orchestre



Fondation - Dalle de boue de l'orchestre  
Fondation de la fosse d'orchestre



Fondation - Encadrement du mur de la fosse d'orchestre



Fosse d'ascenseur et soubassement de l'escalier 2



# Mise à jour sur la construction

## Travaux souterrains de mécanique, d'électricité et de plomberie



*Installation d'une banque de conduits électriques*



*MEP souterrain*



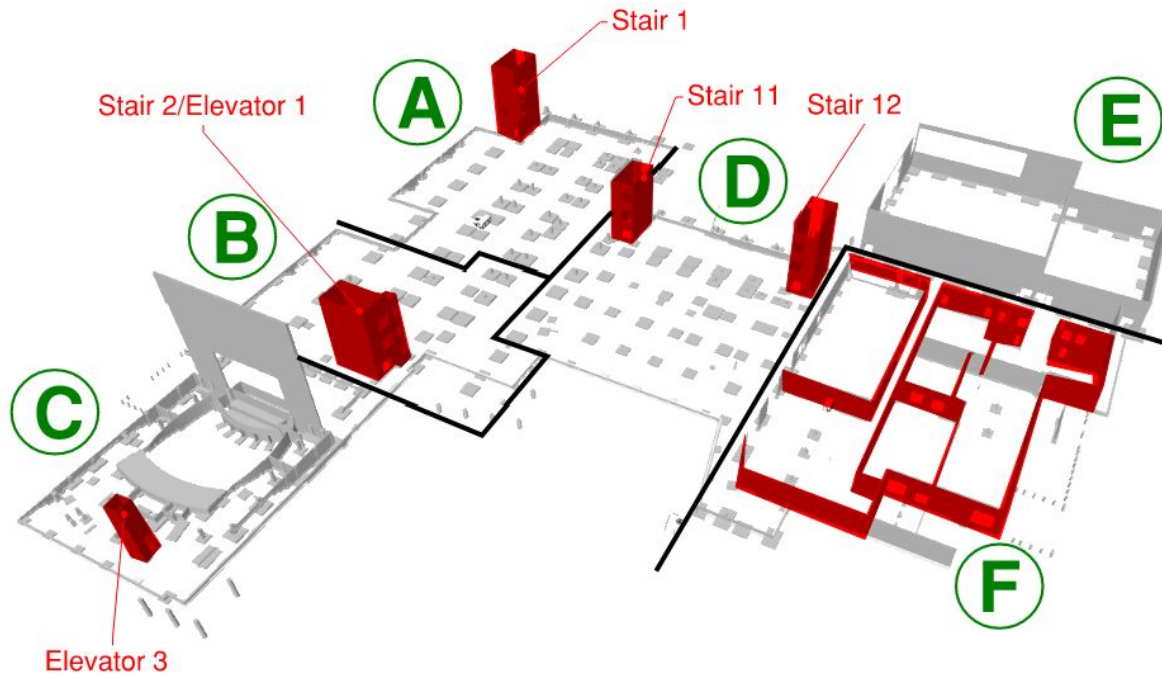
*Préparation de la dalle de béton*



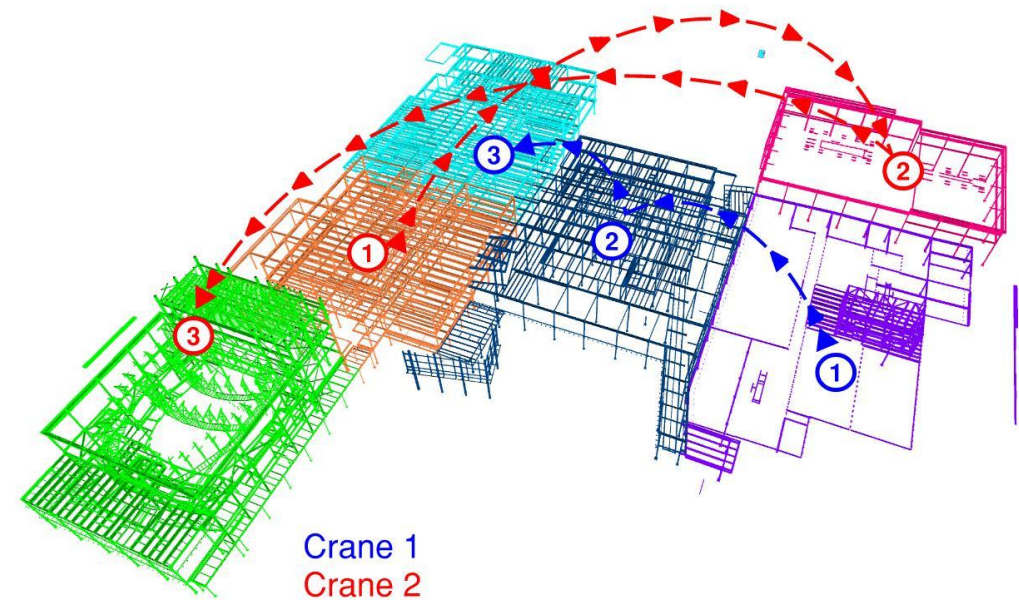
# Mise à jour sur la construction

## Prochaines étapes

Tours d'escalier et cages d'ascenseur en CMU



Acier de construction





# Mise à jour sur la construction

Principaux Travaux achevés	Travaux en cours	Prochaines étapes
Bâtiment Pad	Soubassement de la fondation dans les zones A, B et C	Maçonnerie structurelle dans les escaliers et les ascenseurs.
Soubassement en béton dans les zones D, E et F	Dalle de béton sur terre-plein	Acier de construction
Travaux mécaniques et électriques souterrains profonds Zones D, E et F	Travaux mécaniques et électriques peu profonds au niveau du sol	Dalle de béton sur terre-plein
Pepco a installé une alimentation temporaire au transformateur	Étanchéité des murs en maçonnerie et en béton	Remblai extérieur jusqu'à la couche de fondation
	Soubassement de la fondation dans les zones A, B et C	

# Communications et Engagement



## Communications

- Réunions communautaires : Au printemps et à l'automne
- Notifications relatives à la construction
- Vidéos en temps réel sur site
- Bulletin d'information sur les programmes d'immobilisations

## Engagement communautaire

- Opportunités d'engagement des élèves
- L'inauguration et l'achèvement des travaux
- Visites de la communauté et des dignitaires
- Sensibilisation et engagement des anciens élèves

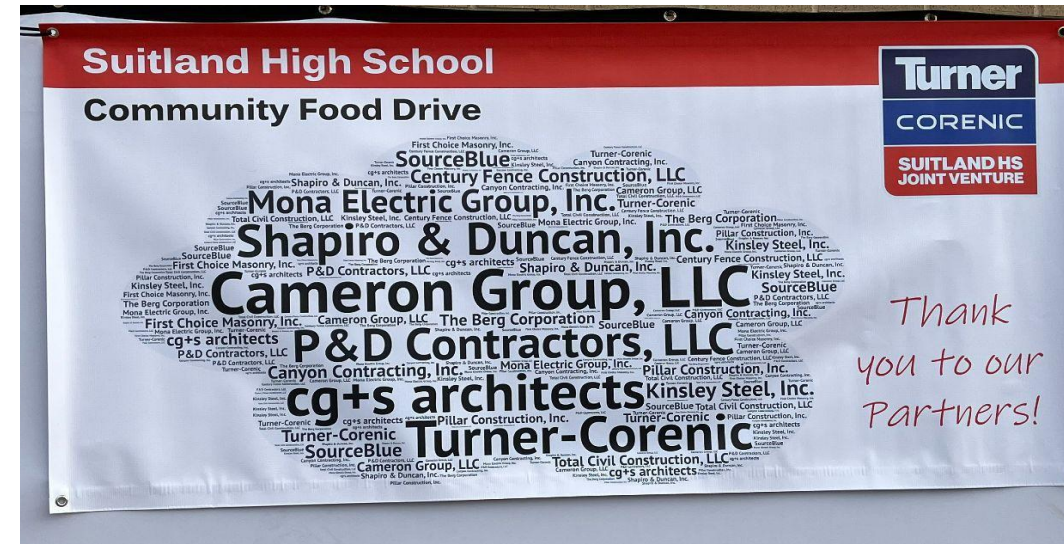
# Communications et Engagement

## Activités récentes

- Jour férié Alimentation Drive
- Collecte de denrées alimentaires pour les fêtes

## Prochaines activités

- Organiser et réorganiser le garde-manger de l'école





# Questions et Réponses

- Veuillez saisir vos questions/commentaires dans la partie des questions et réponses de Zoom.
- Les questions et les réponses de cette réunion publique seront publiées sur la page du projet du lycée de Suitland à [www.pgcps.org/offices/capital-programs](http://www.pgcps.org/offices/capital-programs).
- Si vous avez des questions supplémentaires, veuillez les envoyer à [capital.programs@pgcps.org](mailto:capital.programs@pgcps.org).



# Merci !

Pour soumettre des questions supplémentaires et voir la présentation d'aujourd'hui, consultez la page web du projet sur [bit.ly/DCP-Suitland](https://bit.ly/DCP-Suitland)

Pour recevoir des mises à jour et les actualités de la part du Département, inscrivez-vous sur la liste de diffusion à [bit.ly/DCP-Mailing](https://bit.ly/DCP-Mailing) ou scannez le code QR ci-dessous.

