

Allons-y !

- Le Code du MD Article éducationnel §4-127 et les Procédures administrative de PGcps 2810 et 2810.1 demandent que TOUTES les écoles développent et appliquent un système de recyclage consistant dans les cafétérias, les salles de classes, les bureaux et tous autres endroits.
- Les écoles créeront une Équipe verte avec le directeur, le coordinateur de recyclage et superviseur de bâtiment.
- Les directeurs doivent choisir un coordinateur de recyclage (parmi le personnel pédagogique) pour travailler avec les élèves, le superviseur et d'autre membres du personnel pour recycler à l'école.
- Inclure les élèves dans l'éducation et la motivation de la communauté scolaire.

Savoir comment recycler correctement

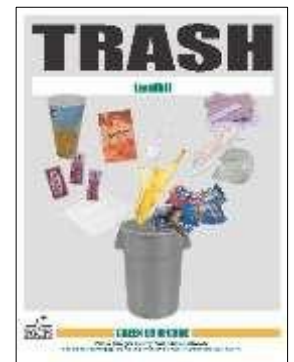
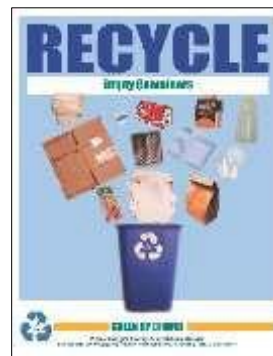
- Réviser les éléments acceptables (page suivante) poubelle ou recyclage ? Un quiz en ligne et plus de ressources sur le site web de recyclage de PGcps
- Ne mettre que les articles acceptables dans la poubelle. Des articles inacceptables contaminent la charge de matières recyclables et peuvent avoir pour résultat que les matériaux soient envoyés à la décharge.
- Verrouillez les bennes à ordures recyclables pour éviter la contamination des ordures ; le camion de recyclage videra une benne verrouillée. Les bennes à ordures de recyclage de PGcps ont un mécanisme de verrouillage à libération automatique. Des cadenas ont été fournis à toutes les écoles et installations.
- Étiquetez clairement toutes les récipients de collecte, et placez les affiches d'ordures et de recyclage de PGcps au-dessus des bacs. Imprimez des affiches et étiquettes à partir du site internet de recyclage de PGcps ou passez une commande à l'imprimerie.

Visitez le site internet de recyclage de PGcps, www.pgcps.org/recycling, pour :

- Les articles acceptables dans les bacs de recyclage de PGcps ;
- Qu'est- ce qui va dans mon bac de recyclage PGcps ? Activité ;
- Affiches, étiquettes et enseignes imprimables ;
- Information relatives au bennes de recyclage ;
- Horaire de ramassage du camion de recyclage ;
- Directives de recyclage, ressources éducatives et plus !

Contactez l'équipe de recyclage

Recycling.Program@pgcps.org
Bureau des services de recyclage pour les bâtiments
301-952-6544



VERT PAR CHOIX

Les Écoles publiques du comté de Prince George recyclent !
Pour en savoir plus <https://www.pgcps.org/recycling/> ou contactez l'équipe de recyclage au 301-952-6544

Programme de recyclage des Écoles Publiques du Comté de Prince George

Les écoles publiques du comté de Prince George (PGCPS) peuvent recycler les matériaux via des bacs de recyclage et des bennes à ordures mixtes (à flux unique), des collectes en entrepôt et des programmes de récupération d'encre et de toner.

Les articles acceptables dans les bacs de recyclage et bacs à ordures de PGCPS :

Papier

- ✓ Du papier de bureau (mettez le papier déchiqueté dans un sac en plastique transparent) du papier de couleur
- ✓ Enveloppes, classeurs, cahiers et feuille de cahier
- ✓ Sacs en papier, journaux, (y compris les encarts)
- ✓ Affiches, magazines, catalogues, courrier indésirable

Carton

- ✓ Carton aplati
- ✓ Cartons de jus / lait vides et boîtes de jus (enlever la paille)

Plastique

- ✓ Récipients en plastiques a goulot étroit et large, y compris les couvercles et capuchons
- ✓ Bouteilles en plastique vide avec capuchons, gobelets en plastique (plastique de type 6, polystyrène)
- ✓ Bols de céréales en plastiques vides (enlever le dessus en papier)

Métal

- ✓ Récipients de nourriture et de boisson en métal vides avec couvercles
 - ✓ Papier d'aluminium, moules à tarte en aluminium
- ✓ Cannelles en métal vides (pour les soupes, les végétaux, fruits etc.)

Du verre

- ✓ Récipients de nourriture et de boisson de n'importe quelle couleur

Articles inacceptables—Ne pas mettre ces articles dans les bacs de recyclage de PGCPS :

- Livres scolaires, meubles, appareils et accessoires électroniques, ferraille —remplissez un formulaire de transfert de matériau Formulaire pour planifier un ramassage de recyclage en entrepôt
- Cartouches d'encre vide et tube de toner— expédiez via des étiquettes prépayées, dans l'emballage d'origine
 - ✗ PAS d'aliments
 - ✗ PAS de plateaux en papier sales ou souillés par aliments, AUCUN gobelets en papier
 - ✗ PAS de mouchoirs ou serviettes
 - ✗ PAS d'ustensiles, pailles, sachets de condiments
 - ✗ PAS de boissons ou d'aliments en sachet.
 - ✗ PAS de plastique # 6 (Polystyrène ou styromousse)
 - ✗ PAS de sacs en plastique / film - pas de sacs poubelle, de sacs à sandwich, de sacs d'épicerie, de papier bulle, etc. AUCUN emballage de collation - sacs de chips, emballages de barres granola / collations énergétique, emballages de bonbons, etc.
 - ✗ PAS de matériaux dangereux, morceaux de verre
 - ✗ PAS de branches ou matériaux de jardin



VERT PAR CHOIX

Les écoles publiques du comté de Prince George recyclent !

Pour en savoir plus <https://www1.pgcps.org/recycling/> ou contactez l'équipe de recyclage au 301-952-6544